

ጀነቲካዊ ኩነታት፡- ብዛዕባ ኣውቶዞም፣(autosomal) ዓብላሊ ውርሻ ምምሃር

(Genetic conditions: Learning about autosomal dominant inheritance)

ጂን ኣካላትኩም ከመይ ጌሩ ከም ዝምዕብልን ከም ዝሰርሕን ዝሕብሩ መምርሒታት እዮም። ልክዕ ከም ብሸኩቲ ንምድላው ወይ ዝህንጹብ ከም ዝህጹብ ንድፊ ማለት እዩ።

ዳርጋ ንነፍሲ ወከፍ ጂን 2 ቅዳሳት ኣሎኹም እዩ። ሓደ ቕዳሳ ካብ እንቋቕሖ እቲ ሓደ ኸኣ ካብቲ ዝፈጠረኩም ዘርኢ ወዲ ተባዕታይ (ስፐርም) ዝመጽእ እዩ። ንጥዕና ኣገደስቲ ዝኾኑ ብኣሸሓት ዚቐጽሩ ጂኖት ኣለዉ።

ኩነትና ኣብ ጂኖቲ መምርሒታትና ፍልልይት ኣሎና እዚ ኸኣ ንኣድሕድና ኸም እንፈላለ ይገብረና። ነዞም ኣማራጺታት ኢልና ኢና እንጽውዎም። መብዛሕትኡ እዚ ፍልልይት እዚ ናይ ጥዕና ጸገም ኣየምጽእን እዩ። እዚ ኸኣ ጽቡቕ ዓይነት ኣማራጺታት ይብሃል። ሓድሓደ ግዜ ግን ኣብ ጂኖቲ መምርሒታትና ዘሎ ፍልልይ ናይ ጥዕና ጸገማት ኬምጽእ ይኸእል እዩ። እዚ ፍልልይት እዚ ተህቦስያን ወይ ሕማም ዘምጽእ ዓሌታት ይብሃል። ጀነቲካዊ ኩነታት ብዝተፈላለየ መንገዲ ከጋጥም ይኸእል እዩ። ንኣብነት ኣብ ሓደ ኣገዳሲ ጂን ጎዳኢ ለውጢ ምስ ዝህሉ።

ኣውቶዞም፣(autosomal) ዓብላሊ ውርሻ (Autosomal dominant inheritance)

ኣውቶዞም፣(autosomal) ዓብላሊ ውርሻ ሓደ ጀነቲካዊ ኩነታት ኬጋጥም ዚኸእለሉ መገድታትን ካብ ወላዲ ናብ ውላድ ብኸመይ ክመሓላለፍ ከም ዝኸእልን የመልከት። **ኣውቶዞም፣(autosomal)** ዝብል ቃል ስርዓተ ጽቲኡን ወይ ጸታኡ ብዘየገድስ ንዝኾነ ይኹን ሰብ ከጸሎ ይኸእል ኢዩ ማለት ኢዩ። እቲ ዓብላሊ **Dominant** ዝብል ስያመ እዚ ሕማም እዚ ንኬጋጥም 1 ቅዳሳ ጂን ጥራይ ተህቦስያን ኪህልዎ ኣለዎ ማለት እዩ። እቲ ኻልኣይ ቅዳሳ ጂን ተህቦስያን ዘለዎ ኣማራጺ ኺህልዎ ኣየድልዮን እዩ።

ኣውቶዞም፣(autosomal) ዓብላሊ ኹነታት (Autosomal dominant conditions)

ንጥዕናናን ዕቡትናን ኪጸልዎ ዚኸእል እተፈላለየ ዓይነት ሕማም ኣሎ። ኣብ ገሊኡ ኣውቶዞም ዓብላሊ ኹነታት ኩሎም እቶም ዓሌት ዘለዎም ውልቀ-ሰባት ነዚ ሕማም እዚ የማዕብሉ እዮም። ኣብ ካልኣ ኣውቶዞም፣(autosomal) ዓብላሊ ኹነታት እቲ ዓሌት ዘለዎም ውልቀ-ሰባት ነዚ ሕማም እዚ ኹማዕብሉ ወይ ከየማዕብሉ ይኸእሉ እዮም።

ኣብ እተፈላለየ ደረጃታት ህይወቶም ንዘለዉ ሰባት ኪጸልዎ ይኸእል እዩ። ከከም ኩነታቱ ምልክታት ቅድሚ ምውላድ ወይ ኣብ እዋን ሕርሲ ኣብ ግዜ ብጽሕና/ጉርዝውና ወይ ኣብ ግዜ ብጽሕና ኺርኣ ይኸእል እዩ። ኣውቶዞም፣(autosomal) ዓብላሊ ኹነታት ነቶም ኣብ ሓንቲ ስድራቤት ዘለዉ ሰባት ብእተፈላለየ መንገዲ ኺጸልዎም ይኸእል እዩ።

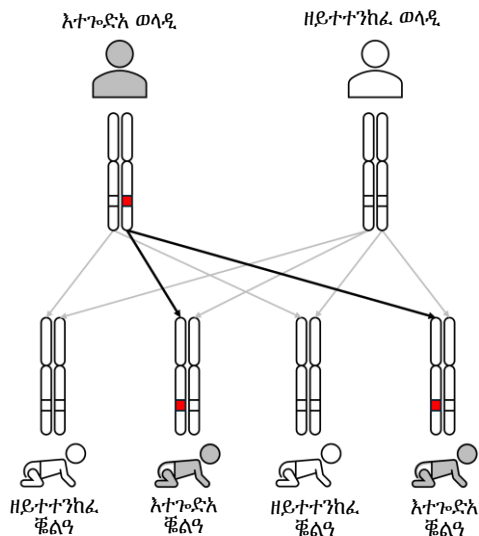
ናይ autosomal ዓብላሊ ኹነታት ናይ ጂን መርመራ ክርከብ ወይ ከይከውን ይኸእል እዩ። ብኣፈሻ ናይ ጂን መርመራ ነቶም ምልክታትን ምልክታትን ናይቲ ሕማም ዘለዎም ሰባት ወይ ከኣ ብምኽንያት ፍሉጥ ተህቦስያን ናይ ስድራቤት ታሪኽ ዘለዎም ሰባት ኣብ ግምት ክኣቱ ይኸእል እዩ።

ኣውቶዞም፣(autosomal) ዶሚናንት ኩነታት ካብ ወላዲ ናብ ውላድ ብኸመይ ይመሓላለፍ (How autosomal dominant conditions are passed down from parent to child)

ሓደ ወላዲ ኣውቶዞም፣(autosomal) ዓብላሊ ሕማም እንተ ኣልዩዎ 1 ጂን ብዘይ ተህቦስያን 1 ጂን ድማ ተህቦስያን ኣለዎ። ኣብ ነፍሲ ወከፍ ጥንሲ እቲ ቁልዩ ኹብ ነፍሲ ወከፍ ጽምዲ ጂን ወለዱ 1 ጂን ይረከብ።

እዚ ማለት ኣብ ነፍሲ ወከፍ ጥንሲ 1 ወላዲ ኣውቶዞም፣(autosomal) ዓብላሊ ጂኖቲ ሕማም ምስ ዘለዎ ከምዚ ዚስዕብ ይብል፡-

- 1 ካብ 2 ዕድል (ወይ 50% ዕድል) እቲ ቁልዩ ነቲ ጂን ምስ ተህቦስያን ዘለዎ ጂን ኪወርሶ ይኸእል እዩ። እቲ ቁልዩ ነዚ ጂን እዚ ምስ ወረሶ እቲ ኣውቶዞም፣(autosomal) ዚብሃል ኩነታት ኬማዕብል ወይ ከኣ ነቲ ሕማም ናይ ምጥቃም ተኸእሎ ይውሰኽ።
- 1 ካብ 2 ዕድል (ወይ 50% ዕድል) እቲ ቁልዩ ብዘይ ተህቦስያን ነቲ ጂን ኪወርሶ ይኸእል እዩ። እዚ ማለት ከኣ እቲ ቁልዩ ናይ ገዛእ ርእሱ ዓብላሊ ኹነታት ኣይከህሉን እዩ ናብ መጻኢ ወለዶታት እውን ኬመሓላልፎ ኣይከእልን እዩ ማለት እዩ።



ወላጅ እንታይ ዓይነት ጂን ናብ ደቆም ከም ዚመሓላለፍ ኪቈጸጸርዎ ካይክእሉን እዮም። ጀነቲካዊ ሕማም ወይ ጀነቲካዊ ሕማም ዘለዎ ቁልዓ ምውላድ ሓደ ሰብ ወይ ወላጅ ብዝገበሮ ወይ ዘይገበርዎ ነገር ካይኩነን ዚመጽእ። ናይ ኣውቶዞም፣(autosomal) ዓብላሊ ሕማም ናይ ምውራስ ሓደጋ እውን በዘም ዝሰዕቡ ኣይጽለዉን እዮም፡-

- ናይ ወላጅ ወይ ናይ ወላድ ጽታዊ ርክብ
- ኣየናይ ወላጅ እዩ ተህዋስያን ዘለዎ
- ሓደ ወላጅ ቅድሚ ጥንሲ ወይ ኣብ እዋን ጥንሲ ዝገበሮ ወይ ዘይገበረ ዝኹነ ይኹን ነገር
- ውጽኢት ናይ ዝሓለፈ ጥንሲ (ኣብ መንጎ ተመሳሳሊ 2 ሰባት ዘሎ ኹሉ ጥንሲ 1 ካብ 2 (50%) እቲ ቁልዓ ነቲ autosomal ዓብላሊ ሕማም ናይ ምውራስ ዕድል ኣለዎ)

ንመጀመርያ ግዜ ጀነቲካዊ ኣማራጺ ምርካብ፡- ዓይነታት De novo፣ De novo variants
 (Finding a genetic variant for the first time: De novo variants)

ሓደ ኣውቶዞም፣(autosomal) ዓብላሊ ሕማም ዘለዎ ሰብ ናይ ስድራቤት ታሪኽ ናይቲ ሕማም ክህልዎ ወይ ክይህልዎ ይኸእል እዩ። ኣብ ገሊኡን ስድራ ቤታት እቲ ነዚ ሕማም እዚ ተሓታቲ ዝኹነ ጂናዊ ዓሌት ኣብ ስድራ ቤት ንወለዶታት ጸኒሑ እዩ። ኣብ ካልእ እዋን ከኣ እቲ ጂናዊ ዓሌት ንመጀመርታ ግዜ ኣብ ሓደ ውልቀ-ሰብ ኪርከብ ይከኣል እዩ። እዚ ድማ ካብ ክልቲኡ ወላጅ ስለ ዘይወረሰን ንመጀመርታ ግዜ ኣብቲ ሰብ ስለ ዘጋጠመን ደ ኖቭ (ወይ "ኣድቭ") ተባሂላ ትጽዋዕ እዩ። de novo ዓሌት ምስ ኣጋጠመ እቲ ሰብ ነቲ ዓሌት ናብ ውሉዱ ናይ ምትሕልላፍ ዕድሉ 50 ሚእታዊት ኣለዎ።

ናይ ጀነቲካዊ ምኽሪ
 (Genetic counselling)

ብዛዕባ ኣውቶዞም፣(autosomal) ዓብላሊ ኹነታት ወይ ውርሻ ዝኹነ ይኹን ሕቶ እንተ ኣልዩካ ምስ ጉጅለ ክንክን ጥዕናኻ ተዘራረብ። ጀነቲካዊ ሕማም ንዘለዎም ወይ ብጀነቲካዊ ሕማም ኣብ ሓደጋ ንዘለዉ ውልቀ-ሰባት ናይ ጀነቲካዊ ምኽሪ ይወገቦም እዩ። ሓደ ኣማኻሪ ጀነቲካዊ ታሪኽ ስድራ ቤትኩምን ኣማራጺታት ጂናዊ መርመራን ኣማራጺታት መርመራ ኺምርምሮ ይኸእል እዩ። ስድራ ቤታትን ውልቀ-ሰባትን ከኣ ምስ መርመራ-አም ንኺላመዱ ኺሕግዞም ይኸእል እዩ። ንወሃቢ ክንክን ጥዕናኹም ንጀነቲካዊ ምኽሪ ዝግበር ሪፈራል ንዓኹም ዝምጥን ክኸውን ይኸእል እንተኾይኑ ሕተቱ።

ን 24/7 ምኽሪ ነርሰን ሓፈሻዊ ሓበሬታ ጥዕናን ንምርካብ ናብ Health Link ብ ናብ መስመር ስልኪ 811 ደውሉ።

ናይ መወዳእታ ምምሕያሽ ዝተገበረሉ እዋን፡- 23 ነሐሰ 2024
 ጸሓፊ፡- ፕሮግራም ክሊኒካውን ሜታቦሊካውን ጀነቲክስ (Clinical and Metabolic Genetics Program), Alberta Health Services

እዚ ጽሑፍ እዚ ንምኽሪ ብቐጥታ በዓል ሞያ ጥዕና መተካእታ ኣይኮነን። እዚ ጽሑፍ ንኣፈሻዊ ሓበሬታ ጥራይ ዝዓለመ ኮይኑ "ከምዘለዎ"፣ "ከምዘኾነ" ብዝብል መሰረት እዩ ዝቐርብ። ዋላ እኳ ቅኑሳት ናይቲ ሓበሬታ ንምርግጽ ርትዓዊ ጻዕርታት እንተተገብረ፣ Alberta Health Services (ኣገልግሎት ጥዕና Alberta) እዚ ሓበሬታ ንኣደ ዝተፈልየ ዕላማ ወይ ኩነታት ብዝምልከት ንልክዕነት፣ ተኣማንነት፣ ምሉእነት፣ ተግባራዊነት ወይ ብቐዓት ዝኾነ ይኹን ውክልና ወይ ውሕሰነት፣ ብተዘዋዋሪ ወይ ብሕጋዊ መገዲ ኣይህብን እዩ። Alberta Health Services ንኣጠቓቕማ እዞም ንዋት፣ ከምኡ'ውን ካብ ከምዚ ዓይነት ኣጠቓቕማ ንዝፍጠር ዝኾነ ይኹን ክሲ፣ ተግባራት፣ ጠለባት ወይ ክሲታት ኩሉ ተኣታትነቱ ብግልጹ የልዕል።