

ጀነቲካዊ ኩነታት፡- ብዛዕባ ምስ ኤክስ-ተዛማዲ (X-linked) ውርሻ ምምሃር

(Genetic conditions: Learning about X-linked inheritance)

ጂን ኣካላትኩም ከመይ ጌሩ ከም ዝምዕብልን ከም ዝሰርሕን ዝሕብሩ መምርሒታት እዮም። ልክዕ ከም ብሽኮቲ ንምድላው ወይ ገዛ ንምስራሕ ዝወጽእ ንድፊ ማለት እዩ። ጂን ክሮሞዞም ኣብ ዚብሃል መዋቕር እዩ ዚጥቀም። 2 ቅዳሓት መብዛሕትኦም ክሮሞዞም ኣሎኩም። ሓደ ቕዳሕ ካብ እንቋቕሖ ኣደ እቲ ሓደ ኸኣ ካብቲ ዝፈጠረኩም ዘርኢ ወዲ ተባዕታይ (ስፐርም) ዝመጽእ እዩ።

ሓደ ዓይነት ክሮሞዞም ጸታዊ ክሮሞዞም ተባሂሉ ይጽዋዕ። ጸታ ሰባት ኪውለዱ ኸለዉ ኣብ ዘሎ ትርኢት ደጋዊ ብልዕቶም ዓይነት ተመርኩስካ ዚምደብ ምድብ ጸታ እዩ። መብዛሕትኦ ግዜ ኣነስታይ፣ ተባዕታይ ወይ X የጠቓልል። መብዛሕትኦ ግዜ እቶም ኣብ ውልደቶም ከም እተመደቡ ውልቀ-ሰባት ክልተ X ክሮሞዞም ኣለዎም፣ ተባዕታይ ተባሂሎም ዝተመደቡ ውልቀ-ሰባት ከኣ ሓደ X ክሮሞዞም ሓደ Y ክሮሞዞም ኣለዎም።

ጀነቲካዊ ኣማራጺታት

(Genetic variants)

ኩላትና ኣብ ጂናዊ መምርሒታትና ፍልልያት ኣሎና እዚ ኸኣ ንሓድሕድና ኸም እንፈላለ ይገብረና። ነዚ ኣም ድማ ዓይነታትኢልና ኢና እንጽውዎም። መብዛሕትኦ እዚ ፍልልያት እዚ ናይ ጥዕና ጸገም ኣየምጽእን እዩ። እዚ ኸኣ ጽቡቕ ዓይነት ዓይነታት ይብሃል። ሓድሓደ ግዜ ግን ኣብ ጂናዊ መምርሒታትና ዘሎ ፍልልያት ናይ ጥዕና ጸገማት ኬምጽእ ይኸእል እዩ። እዚ ፍልልያት እዚ ፓቶጂኒክን ወይ ሕማም ዘምጽእ ዓሌታት ይብሃል።

ኤክስ-ተዛማዲ-ውርሻ

(X-linked inheritance)

ኤክስ-ተዛማዲ-ውርሻ ሓደ ኹብቲ ከጋጥም ዝኸእል ጀነቲካዊ ኩነታትን ካብ ወላዲ ናብ ውሉድ ብኸመይ ኪመሓለፍ ከም ዚኸእልን ዘመልክት እዩ። **ኤክስ-ተዛማዲ** ዝብል ስያሜ እቲ ጸገም ዝፈጥርናይ ጂን ዓይነት ኣብ X ክሮሞዞም ከም ዝርከብ ዘመልክት ኢዩ።

ኤክስ-ተዛማዲ ኹነታት

(X-linked conditions)

ንጥዕናናን ዕቤትናን ኪጸልዎ ዚኸእሉ ብዙሓት እተፈላለዩ ምስ ኤክስ-ተዛማዲ-ተዛመድቲ ዝኾኑ ኹነታት ኣለዉ። ናይ X-linked ኹነታት ኣብ ደቂ ተባዕትዮን ደቂ ኣንስትዮን እተፈላለዩ ቑጽሪ X ክሮሞዞም ስለ ዘለዎም እተፈላለዩ ኺመስል ይኸእል እዩ። ደቂ ተባዕትዮ መብዛሕትኦ ግዜ ሓደ X ክሮሞዞም ከምኡውን ሓደ Y ክሮሞዞም ስለ ዘለዎም እቲ ኣብ ጂን X ክሮሞዞም ፓቶጂኒክ ዓይነት ወይ ቫርያንት ምህላውካብተን መብዛሕትኦ ግዜኸልተ X ክሮሞዞም ዘለወን ደቂ ኣንስትዮ ዝያዳ ኣገዳስነት ኣለዎ።

ኣብ ገሊኡ ምስ ኤክስ-ተዛማዲ ኹነታት ደቂ ተባዕትዮን ደቂ ኣንስትዮን እዚ ሕማም እዚ የማዕብሉ እኪ እንተ ኹኑ ብሓፈሻ ግን ኣብ ደቂ ተባዕትዮ ዝገደደ እዩ። ኣብ ካልእ ናይ X-linked ሕማማት ደቂ ተባዕትዮ ጥራይ ነዚ ሕማም እዚ ኬማዕብሉ ኸለዉ ደቂ ኣንስትዮ ግና ዋላ ሓንቲ ምልክታት ኣይህልዎን እዮን። በዚ ምክንያት እዚ ደቂ ኣንስትዮ ናይ X-linked ኹነታት ተባሂላን ይጽውዑ እዮን። ደቂ ኣንስትዮ ነቲ ተህዋስያን ናብ ደቂ ተባዕትዮን ደቂ ኣንስትዮን ኬመሓለፉ ይኸእሉ እዮን።

ምስ ጉጅለ ክንክን ጥዕናኻ ብዛዕባ ሓደ ምስ ኤክስ-ተዛማዲ ኹነታት ከምኡውን ንዓኻን ንደቅኻን ኣብ ጸታ ተመርኩስካ ብኸመይ ብእተፈላለዩ መገዳ ኺጸልወካ ኸም ዚኸእል ምዝርራብ ኣገዳሲ እዩ።

ምስ ኤክስ-ተዛማዲ ኹነታት ንሰባት ኣብ እተፈላለዩ ደረጃታት ህይወቶም ኪጸልዎም ይኸእል እዩ። ከከም ኩነታቱ ምልክታት ኣብ እዋን ጥንሲ ወይ ኣብ እዋን ሕርሲ ኣብ ግዜ ቑልዕነት ኣብ ግዜ ብጽሕና/ጉርዝውና ወይ ኣብ ግዜ ብጽሕና ኺርኣ ይኸእል እዩ።

ምስ ኤክስ-ተዛማዲ ኹነታት ዚኸውን ጂናዊ መርመራ ኺግበር ወይ ኪህሉ ኣይክእልን እዩ። ብሓፈሻ ናይ ጂን መርመራ ነቶም ምልክታትናይቲ ሕማም ዘለዎም ሰባት ወይ ከኣ ብምኽንያት ፍሉጥ ተህዋስያን ናይ ስድራቤት ታሪኽ ዘለዎም ሰባት ኣብ ግምት ክኣቱ ይኸእል እዩ።

ምስ ኤክስ-ተዛማዲ ኩነታት ካብ ወላዲ ናብ ውላዲ ብኸመይ ይመሓላለፍ

(How X-linked conditions are passed down from parent to child)

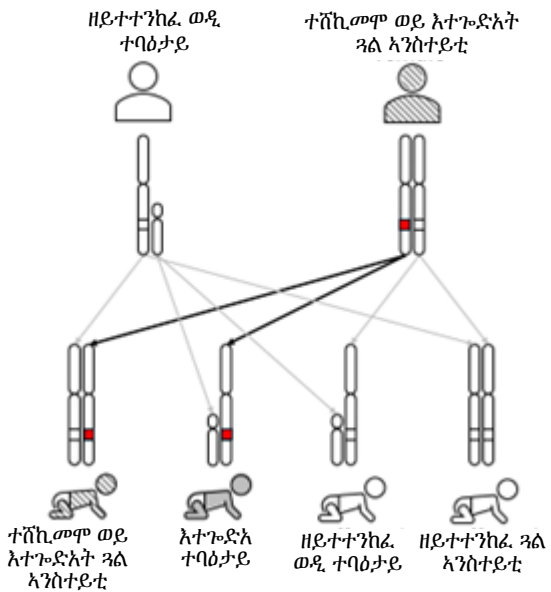
ኣብ ነፍሲ ወከፍ ጥንሲ እቲ ቈልዓ ካብ ነፍሲ ወከፍ ጽዎዲ ጾታዊ ክሮሞዞም ወለዱ ሓደ ጾታ ክሮሞዞም ይወሃቦ። እቲ ቈልዓ ካብ እንቋቕሖ X ክሮሞዞም ካብ ስፐርም ከኣ X ወይ Y ክሮሞዞም ይወሃቦ። ደቂ ተባዕትዮ ቈልዑ ካብ ስፐርም Y ክሮሞዞም ይወስዱ ደቂ ኣንስትዮ ድማ ካብ ስፐርም X ክሮሞዞም ይረኽቡ።

እቲ ወዲ ተባዕታይ ወላዲ እንተ ኹይኑ (ወይ ቦቲ ኹነታት እንተ ተጻልዩ) እቲ ወዲ ተባዕታይ ወላዲ ድማ እቲ ኹነታት እንተ ዘይረኽቡ

ክልተ X ክሮሞዞም ዘለዎ ዓል ኣንስተይቲ ምስ X-linked ሕማም ዘለዎ ዓል ኣንስተይቲ ሓደ ተህዋስያን ዘለዎ ጂን X ክሮሞዞም ኣለዎ ሓደ ድማ ተህዋስያን ዘይብሉ ጂን X ክሮሞዞም ኣለዎ።

እዚ ማለት ኣብ ነፍሲ ወከፍ ጥንሲ ሓንቲ ዓል ኣንስተይቲ ወላዲት ነቲ ሕማም ምስ እትተሸከም እሞ (ወይ ቦቲ ኹነታት ምስ እትጻልወት) ወዲ ተባዕታይ ወላዲ ድማ ቦቲ ኹነታት ዘይተተንከፈ እንተ ኹይኑ ከምዚ ዚስዕብ የጋጥም፡-

- 1 ካብ 4 ዕድል (ወይ 25% ዕድል) እቲ ቈልዓ ክልተ X ክሮሞዞም (ኣንስተይቲ) ኪህልዎን ነቲ ፓቶጂኒክ ዓይነት ወይ ቫርያንት ድማ ኣይክወርሶን እዩ። ነዚ ኩነታት እዚ ናይ ምሽካም ሓደጋ **ኣይህልዎምን** ነቲ ኹነታት እውን **ኣይክህልዎምን**።
- 1 ካብ 4 ዕድል (ወይ 25% ዕድል) እቲ ቈልዓ ክልተ X ክሮሞዞም (ኣንስተይቲ) ኪህልዎን ነቲ ፓቶጂኒክ ቫርያንት ወይ ዓይነት ኪወርስን ይኸእል እዩ። ከከም ኩነታቱ ተመርኩሶም ነቲ ኹነታት ዜመሓላልፉ ወይ ከኣ ነቲ ኹነታት ኬማዕብሉ ይኸእሉ እዮም።
- 1 ካብ 4 ዕድል (ወይ 25% ዕድል) እቲ ቈልዓ X ን Y ክሮሞዞም (ተባዕታይ) ኪህልዎን ነቲ ፓቶጂኒክ ቫርያንት ወይ ዓይነት ዘይወርሶን እዩ። ከምዚ ዓይነት ኩነታት **ናይ ምግጥም** ሓደጋ ኣይህልዎምን እዩ።
- 1 ካብ 4 ዕድል (ወይ 25% ዕድል) እቲ ቈልዓ X ን Y ክሮሞዞም (ተባዕታይ) ኪህልዎን ነቲ ፓቶጂኒክ ቫርያንት ወይ ዓይነት ዚወርስን እዩ። ከከም ኩነታቱ ናይ X-linked ኹነታት ኪህልዎም ወይ ኬማዕብሉ ይኸእሉ እዮም።

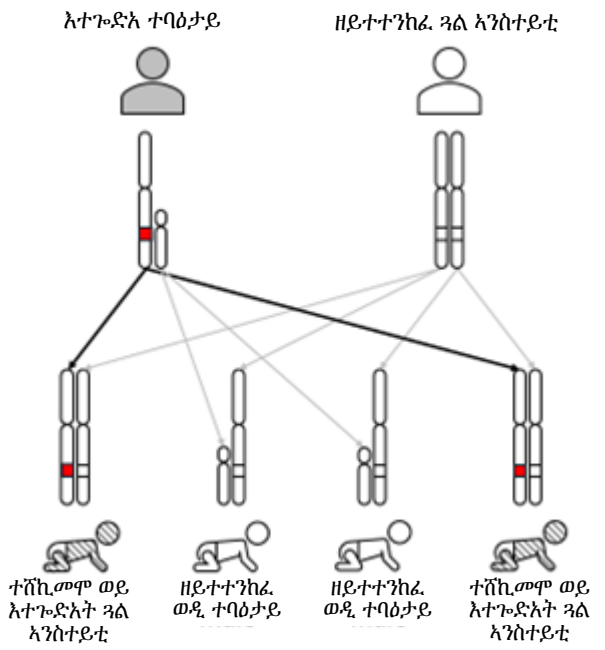


እቲ ወዲ ተባዕታይ ወላዲ ናይ X-linked ፕሮታት እንተ ኣልዩዎ እታ ጓል ኣንስተይቲ ወላዲት ድማ ተሸካሚት እንተ ዘይኮይና (ወይ በቲ ሕማም ዘይተጸልወት)

ሓደ X ክምሓውን Y ክሮሞዞም ዘለዎ ተባዕታይ በቲ X-linked ፕሮታት እተጠቐዐ ሓደ X ክሮሞዞም ፓቶጂኒክ ቫርያንት ሓደ Y ክሮሞዞም ኣለዎ።

እዚ ማለት ኣብ ነፍሲ ወከፍ ጥንሲ ወዲ ተባዕታይ በቲ ሕማም ይትንከፍ ጓል ኣንስተይቲ ድማ ተሸካሚት ኣይትኾንን (ወይ በቲ ሕማም ኣይትትንከፍን) ማለት እዩ፡-

- ኩሎም ክልተ X ክሮሞዞም (ኣንስተይቲ) ዘለዎም ቁልዑ ነቲ ተህዋስያን ዝወርስዎ እዮም። ከከም ኩነታቱ ተመርኩሶም ነቲ ሕማም ዜመሓለፈሩ ወይ ኬማዕብሉ ይኸእሉ እዮም።
- ዝኾነ ይኹን X ን Y ክሮሞዞም (ተባዕታይ) ዘለዎም ቁልዑ ነቲ ተህዋስያን ዝወርስዎ ኣይኮኑን። ከምዚ ዓይነት ኩነታት ከጋጥሞም ዝኸእል ሓደጋ ኣይህልዎምን እዩ።



ወላዲ እንታይ ዓይነት ጂን ናብ ደቆም ከም ዚመሓለሉ ኪቈጻጸርዎ ኣይክእሉን እዮም

(Parents cannot control what genes are passed on to their children)

ጀነቲካዊ ሕማም ወይ ጀነቲካዊ ሕማም ዘለዎ ቕልዓ ምውላድ ሓደ ሰባ ወይ ወላዲ ብዝገበሮ ወይ ዘይገበርዎ ነገር ኣይኮነን ዚመጽእ። ብተወሳኺ 'ውን እቲ ናይ X-linked ተኸእሎ **ኣይጽሎን** እዩ፡-

- ሓደ ወላዲ ቅድሚ ጥንሲ ወይ ኣብ እዋን ጥንሲ ዝገበሮ ወይ ዘይገበረ ዝኾነ ይኹን ነገር
- ውጽኢት ናይ ዝሓለፈ ጥንሲ (ኣብ መንጎ ሓደ ዓይነት 2 ሰባት ዘሎ ኹሉ ጥንሲ ሓደ ቕልዓ ነቲ ምስ ኤክስ-ተዛማዲ ፕሮታት ናይ ምውራስ ወይ ዘይወርስ ተመሳሳሊ ዕድል ኣለዎ)

ናይ ጀነቲካዊ ምክረ

(Genetic counselling)

ብዛዕባ ኤክስ-ተዛማዲ ፕሮታት ወይ ውርሻ ዝኾነ ይኹን ሕቶ እንተ ኣልዩክ ምስ ጉጅለ ኸንክን ጥዕናኻ ተዘራረብ።

ጀነቲካዊ ሕመም ንዘለዎም ወይ ብጀነቲካዊ ሕመም ኣብ ሓደጋ ንዘለዉ ውልቀ-ሰባት ናይ ጀነቲካዊ ምኽሪ ይወሃቦም እዩ። ሓደ ኣማኽሪ ጀነቲካዊ ታሪኽ ስድራ ቤትኩምን ኣማራጺታት ጂናዊ መርመራን ኣማራጺታት መርመራ ኪምርምር ይኽእል እዩ። ስድራ ቤታትን ውልቀ-ሰባትን ከኣ ምስ መርመራኣም ንኪለመዱ ኪሕግዞም ይኽእል እዩ። ንወሃቢ ክንክን ጥዕናኹም ንጀነቲካዊ ምኽሪ ዝግበር ሪፈራል ንዓኹም ዝምጥን ክኸውን ይኽእል እንተኾይኑ ሕተቱ።

ን 24/7 ምኽሪ ነርስን ሓፈሻዊ ሓበሬታ ጥዕናን ንምርካብ ናብ Health Link ብ ናብ መስመር ስልኪ 811 ደውሉ።

ናይ መወዳእታ ምምሕያሽ ዝተገበረሉ እዋን፡- 25 ሕዳር 2024

ጸሓፊ፡- ፕሮግራም ክሊኒካውን ሜታቦሊካውን ጀነቲክስ (Clinical and Metabolic Genetics Program)፣ Alberta Health Services (Alberta Health Services)

እዚ ጽሑፍ እዚ ንምኽሪ ብቐዕ በዓል ሞያ ጥዕና መተካእታ ኣይኮነን። እዚ ጽሑፍ ንሓፈሻዊ ሓበሬታ ጥራይ ዝዓለመ ኮይኑ "ከምዘለዎ"፣ "ከምዝኸኖ" ብዝብል መሰረት እዩ ዝቐርብ። ዋላ እኳ ትኽክለኛነት ናይቲ ሓበሬታ ንምርግጋጽ ርትዓዊ ጻዕርታት እንተተገብረ፣ Alberta Health Services ንልክዕነት፣ ተኣማንነት፣ ምሉእነት፣ ተግባራዊነት ወይ ንፍሉይ ዕላማ ናይ ከምዚ ዝኣመሰለ ሓበሬታ ብቐዓት ዝምልከት ዝኾነ ውክልና ወይ ውሕስነት፣ ግሉጽ፣ ብተዘዋዋሪ ወይ ሕጋዊ ኣይገብርን። Alberta Health Services ንኣጠቓቕማ እዞም ንዋት፣ ከምኡ'ውን ካብ ከምዚ ዓይነት ኣጠቓቕማ ንዝፍጠር ዝኾነ ይኹን ክሲ፣ ተግባራት፣ ጠለባት ወይ ክስታት ኩሉ ተሓታትነቱ ብግልጺ የልዕል።